

# NOTRE MISSION

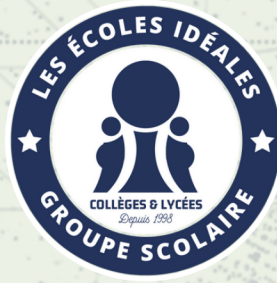
Notre mission est de donner une opinion, un choix, à chacun de nos élèves quelles que soient ses capacités, son orientation, sa force ou sa différence, afin qu'il s'approprie son apprentissage. Un apprentissage empreint de sens qui l'aide à développer son auto-efficacité et à entreprendre des actions responsables qui contribueront à bâtir un monde meilleur.

Nos programmes sont vastes, stimulants, équilibrés et soutenus par une évaluation rigoureuse. Des programmes axés sur les contextes mondiaux qui mettent la lumière sur ce que les humains ont de commun et promeuvent la sensibilité internationale, l'empathie, l'esprit critique et la curiosité intellectuelle.

Nous valorisons la contribution de chacun des acteurs de la communauté d'apprentissage. Familles et personnel de l'éducation, collaborons afin de rendre l'école, un lieu de partage, d'échange, de réflexion, d'inspiration et pour motiver nos élèves à devenir des apprenants tout au long de leur vie.

هدفنا هو تحفيز التلميذ على إبداء الرأي و حسن الإختيار مهما كانت قدراته و توجهاته حتى يتمكن من اكتساب مهارات التعلّم. تعلّم هادف يساعده على تطوير كفاءته الذاتية و اتخاذ إجراءات مسؤولة تساعد على بناء عالم أفضل. برامجنا منفتحة و محفزة و متوازنة و مشفوعة بتقييم دقيق. برامج تنبع و تصبّ في السّياقات العالمية تسلط الصّوء على ما يشترك فيه البشر و نعزز الحسّ العالمي و التعاطف و التفكير النقديّ نثمن كل مساهمة تدعم العمليّة التعلّميّة التعلّميّة

تتعاقد جهود كلّ من الأولياء و الإطار التربوي لجعل المدرسة محيطا ملائما لتبادل وجهات النّظر و تقاسم الأفكار الملهمة للتلميذ مُنويّة لديه شغف التعلّم



## NOS PARTENAIRES



## L'IDÉALE, ÉCOLE CANDIDATE À L'IB

Conformément au règlement de l'IB en matière d'utilisation de sa propriété intellectuelle : Collège Lycée L'Idéale El Ghazela est un établissement scolaire candidat en vue de proposer le P.E.I , Programme d'Education Intermédiaire. Cet établissement souhaite devenir une école du monde de l'IB. Les écoles du monde de l'IB partagent une même philosophie : un engagement envers une éducation internationale stimulante et de grande qualité, que nous considérons importante pour nos élèves. Seuls les établissements autorisés par l'Organisation de l'IB peuvent proposer l'un de ses quatre programmes scolaires : le Programme primaire (PP), le Programme d'éducation intermédiaire (PEI), le Programme du diplôme ou le Programme à orientation professionnelle (POP). Le statut d'établissement candidat ne garantit pas que cette autorisation soit accordée.



## Le Programme d'éducation intermédiaire de l'IB

UNE ÉDUCATION  
POUR BÂTIR UN  
MONDE MEILLEUR



## LE PROGRAMME D'ÉDUCATION INTERMÉDIAIRE (PEI) :

Préparer les élèves à réussir dans leurs études et à être des apprenants actifs tout au long de leur vie

### En quoi consiste le système éducatif du Baccalauréat International (IB) ?

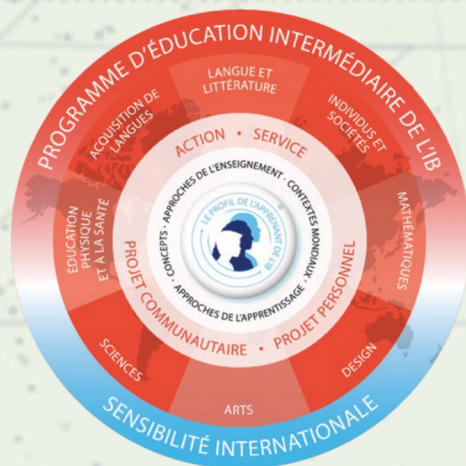
Le continuum d'éducation internationale de l'IB, s'adresse aux élèves de 3 à 19 ans et est unique de par sa rigueur, sur le plan scolaire et personnel. Ce système éducatif stimule les élèves afin qu'ils excellent tant dans leurs études que sur le plan personnel. L'IB vise à éveiller chez les élèves un désir d'apprendre tout au long de leur vie en faisant preuve d'enthousiasme et d'empathie. L'IB a pour ambition d'aider les établissements scolaires à faire des élèves, des individus équilibrés, pouvant relever les défis avec optimisme et ouverture d'esprit, ayant confiance dans leur propre identité, prenant des décisions éthiques, se joignant aux autres pour célébrer les liens qui unissent entre eux les humains.

L'IB propose des programmes d'éducation internationale de haute qualité où le système éducatif :

- est centré sur les apprenants
- développe des approches de l'enseignement et de l'apprentissage efficaces - Les programmes de l'IB aident les élèves à développer les attitudes et les compétences dont ils ont besoin à la fois pour leur réussite scolaire et personnelle ;
- s'intègre dans des contextes mondiaux
- explore des contenus importants - Les programmes de l'IB proposent des programmes d'études vastes et équilibrés.

Source: extrait du "1505-Brochure-MYP-FR"

## QU'EST-CE QUE LE PROGRAMME D'ÉDUCATION INTERMÉDIAIRE (PEI) ?



### Qu'est-ce que le Programme d'éducation intermédiaire (PEI) ?

Le Programme d'éducation intermédiaire (PEI) est destiné à des jeunes de 11 à 16 ans. Il fournit un cadre d'apprentissage qui encourage les élèves à devenir des individus faisant preuve de créativité, de pensée critique et de réflexion. Le PEI met l'accent sur le défi intellectuel, encourageant ainsi les élèves à établir des liens entre leur étude des disciplines scolaires traditionnelles et le monde réel. Il encourage le développement des compétences en matière de communication, de compréhension interculturelle et d'engagement mondial, des qualités essentielles pour les jeunes appelés à devenir des décideurs d'envergure internationale.

Le PEI est suffisamment souple pour s'adapter à la majorité des exigences des programmes d'études nationaux ou locaux. Il s'appuie sur les connaissances, les compétences et les attitudes développées au cours du Programme primaire (PP) et prépare les élèves à répondre aux défis scolaires du Programme du diplôme et du Programme à orientation professionnelle de l'IB (POP).

Source: extrait du "1505-Brochure-MYP-FR"

### Le Programme d'éducation intermédiaire de l'IB :

- est conçu pour contribuer de manière globale au bien-être intellectuel, social, émotionnel et physique des élèves ;
- fournit aux élèves des occasions de développer les connaissances, attitudes et compétences dont ils ont besoin pour gérer des situations complexes et agir de manière responsable dans le futur ;
- assure l'ampleur et la profondeur de leur compréhension grâce à l'étude de huit groupes de matières ;
- requiert l'étude d'au moins deux langues (langue d'enseignement et langue supplémentaire au choix) pour soutenir la compréhension des élèves de leur propre culture et de celle des autres ;
- permet aux élèves de participer à l'entraide au sein de la communauté ;
- aide à préparer les élèves à poursuivre leurs études, à entrer dans le monde du travail et à apprendre tout au long de leur vie.

### Le programme d'études Le PEI est composé de huit groupes de matières :

Acquisition de langues, Langue et littérature, Individus et sociétés, Sciences, Mathématiques, Arts, Éducation physique et à la santé et Design. L'étude du programme est assurée par un minimum de 50 heures d'enseignement par groupe de matières et par année scolaire. En 4e et 5e années, les élèves ont la possibilité de choisir six des huit groupes de matières, ce qui assure une plus grande flexibilité.

### Les projets du PEI

Les projets du PEI donnent aux élèves l'occasion de montrer ce qu'ils ont appris au cours du PEI. Dans les établissements qui incluent la 5e année du PEI, tous les élèves doivent réaliser le projet personnel et / ou communautaire (selon le niveau scolaire des établissements).

Source: extrait du "1505-Brochure-MYP-FR"